

学校法人 久留米工業大学

職員採用試験 採用説明会 (R6.4.18実施)

担当部署：法人本部 総務課 (0942-22-1234)



本日の説明内容

1. 法人の概要
2. 事務組織及び業務内容
3. 人材育成・能力開発
4. 求める職員像
5. 勤務条件等
6. 採用試験について





金沢
久留米工業大学

01

法人の概要



建学の精神

「人間味豊かな産業人の育成」

- 昭和33年創設
- 久留米工業大学、祐誠高等学校、専門学校久留米自動車工科大学校、久留米自動車学校を擁する総合学園
- 地域と連携し、幅広い分野で活躍できる人材を輩出





久留米工業大学

KURUME INSTITUTE OF TECHNOLOGY

教育理念：「知・情・意」

（知を磨き、情を育み、意を鍛える）

ビジョン：

1 学生一人ひとりが成長を実感できる大学

2 工学技術で地域に貢献する大学

3 新しい知と技術に向き合う大学

ストーリーの、
真ん中に。



Small, Smart & Special



久留米工業大学

KURUME INSTITUTE OF TECHNOLOGY

工学部

Faculty of Engineering

機械システム工学科

交通機械工学科

建築・設備工学科

情報ネットワーク工学科

教育創造工学科



大学院 / 工学研究科

grad school / Graduate School of Engineering

エネルギーシステム工学専攻

電子情報システム工学専攻

モビリティシステム工学専攻

- 工学部のみならず単科大学
- 地域の課題解決に取り組む
- 全学生を対象としたAI教育の実施
- 大学発ベンチャー企業の設立

MDASH Literacy (有効期限: 令和8年3月31日)

MDASH Advanced Literacy (有効期限: 令和9年3月31日)

文部科学省認定
数理・データサイエンス・AI教育プログラム認定制度
(大学等単位において両レベルでのプラス認定は全国4大学のみ
両レベルでのプラス認定の私立大学は本学のみ)

数理・データサイエンス・AI教育プログラム認定制度
リテラシーレベル プラス

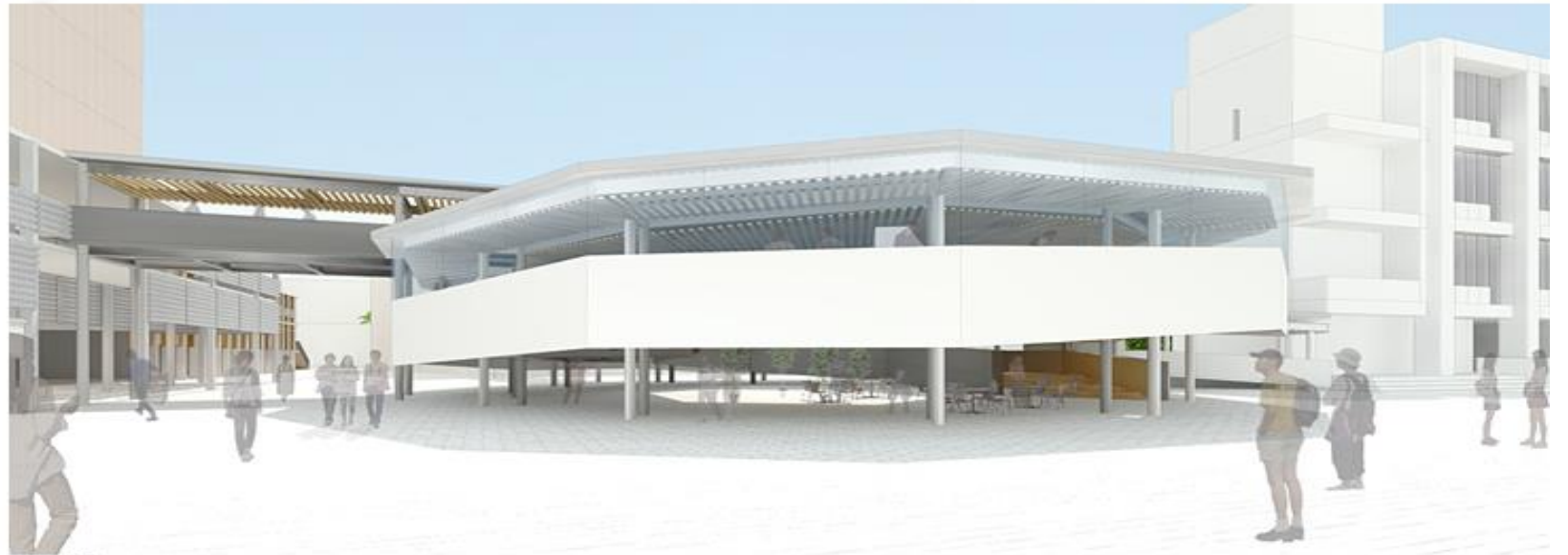
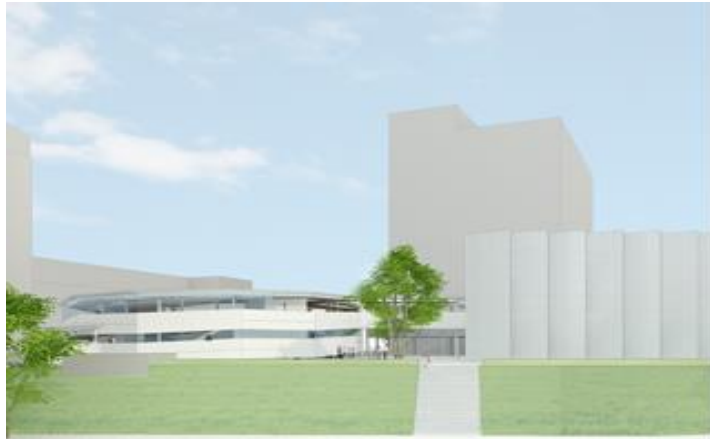
数理・データサイエンス・AI教育プログラム認定制度
応用基礎レベル プラス

MDASH Literacy
Approved Program for Mathematics, Data science and AI Smart Higher Education

MDASH Advanced Literacy
Approved Program for Mathematics, Data science and AI Smart Higher Education, designated by the Gov of Japan

地域課題解決型 AI教育プログラム

Topics 新棟建設



2024年度
新棟供用開始予定!



人と建物を繋ぐ



祐誠高等学校

教育方針：「礼節」「勤勉」「協調」

慈愛に満ちた「豊かな心」と「生きる力」を兼ね備えた
有為の人材育成を目指す



綱 領

誠
実

礼
儀

明
朗

思
考

友
愛



祐誠高等学校

普通科

特別選抜コース

特別進学コース

進学コース

ドリームコース

- ・ 久留米工業大学の附属高校
- ・ 専門学校、自動車学校の姉妹校
- ・ 進学、資格取得、免許取得、就職など幅広い選択に対応可能

工業科

機械科

土木科

情報技術科

のりもの未来科

- ・ 高大連携授業の実施
(入学金免除、給付金の支給等の特典あり)
- ・ MARCHや早慶、九州大学をはじめとする国立大学への進学実績あり (直近5年間)



祐誠高等学校

◆主なクラブ活動実績



弓道部

- ・ 2023年7月 九州大会 女子団体 優勝
- ・ 2023年8月 インターハイ 女子団体 3位

自転車競技部

- ・ 2021年7月 全日本ジュニアトラック選手権大会 個人優勝
- ・ 2022年6月 アジアジュニア選手権大会個人優勝

野球部

- ・ 2023年7月 第105回全国高校野球選手権福岡大会 ベスト8

陸上競技部

- ・ 2022年8月 インターハイ出場

教育方針：「プロフェッショナルな自動車整備士のスキルと
プライドを兼ね備えた職業人を、育成する専門教育機関」

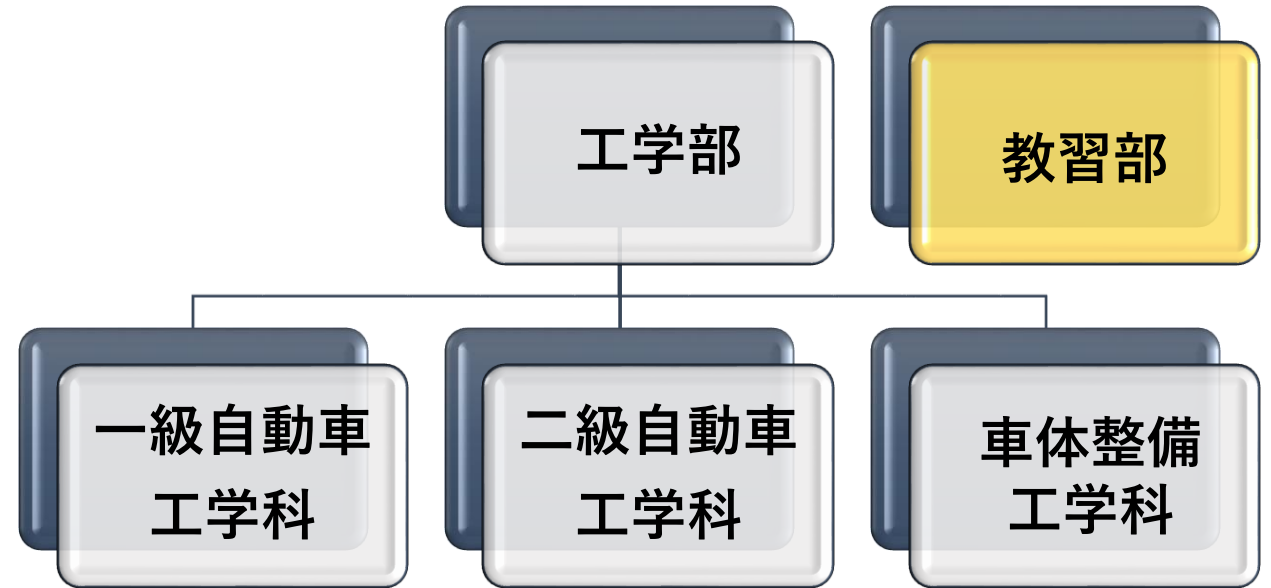
ビジョン：

1 社会貢献できる自動車整備士の育成

2 高い安全意識を持った建設機械等
オペレーターの育成

3 持続可能な経営基盤の整備





- ・ 文部科学大臣より「職業実践専門課程」設置校として認定
- ・ 毎年約20社の大手ディーラー等から、学生向けに技術研修授業を実施
- ・ 授業数、実習数は九州トップクラス
- ・ 1つの授業で10台の実習車を使用し、10台それぞれの故障の原因を探求



School corporation Kurume Drivers School

久留米自動車学校

ビジョン： 初心安全運転ドライバーの育成

地域連携、地域貢献の推進

収益事業の安定経営

大学から徒歩で通える利便性と
割引制度が魅力

普通・中型・大型免許等の取得が可能

法人内の学生への講習料等の割引

卒業生への無料サポート





02

事務組織及び業務内容



事務組織

法人本部 事務局



- 総務課
- 財務課
- 経営戦略室
- 監査室

久留米工業大学 事務局



- 総務課
- 会計課
- 施設管理課
- 教務課
- 学生課
- 就職課
- 入試課
- 図書館事務室

祐誠高等学校



- 事務室

専門学校

久留米自動車工科大学校



- 事務室

業務内容

- 学生支援**→**入学から就職・卒業まで、学生を学業面・生活面から支援**
(入試業務、カリキュラム管理、履修・成績管理、奨学金、課外活動、就職支援)
- 財務・会計**→**大学の運営に不可欠な財務上の計画・管理を担当**
(予算管理、補助金、学納金管理、決算、物品調達、旅費、資産の管理)
- 総務・人事**→**大学の発展のため、企画・立案を行い、組織を円滑に運営**
(人材育成、制度改革、給与、福利厚生、採用・退職、会議)





03

人材育成・能力開発

人材育成・能力開発



- ・ 人事異動：幅広い実務経験、事務全般に精通する能力を養う（5年目程度の若手が対象）
- ・ メンター制度：新入職員一人に対して先輩職員がメンターとなってサポート
 - 相談体制の充実、双方にメリットあり
- ・ 研修制度：個の成長、大学業界の理解を促す
 - 新入職員研修、階層別研修、外部研修、自己啓発研修
 - Web研修を導入し、気軽に受講可能

04

求める人物像



求める人物像

専門知識を習得するための努力を惜しまず、改革・改善に取り組める人。

アンテナを張って、世の中の変化を敏感に察知し、自立して行動できる人。

チームワークを大切にして、他部門や教育現場と連携できる人。

地域社会の一員として、積極的に貢献できる人。

広い視野を持ち、教育・研究・社会貢献などの推進に参加してくださる方を
お待ちしております。



05

勤務条件等



勤務条件等（法改正により変更の場合あり）

初任給：	月給 195,300円（大卒）	※昇給年1回
	月給 207,200円（大学院卒）	
諸手当：	通勤手当、住宅手当、扶養手当（扶養親族がいる場合）、時間外手当、 期末勤勉手当（いわゆるボーナス。年2回（6月・12月支給））	
休日・休暇：	完全週休二日制（土日）、国民の祝日、その他法人が定める日 ※年間休日126日 GW休暇、夏季休暇、年末年始休暇、慶弔休暇、産前産後休暇、育児・介護休暇 ※有給休暇は入社月から10日付与	
福利厚生：	社会保険完備（健康保険、厚生年金、雇用保険、労働災害補償保険（労災） 日本私立学校振興・共済事業団加入	



06

採用試験について

3号館

採用スケジュール



※②以降の実施日は、
変更する場合があります。

※エントリー、書類の提出は
期限までをお願いします。



ご清聴ありがとうございました。
皆様のエントリーをお待ちしています！